

'IMPARIAMO A RIFIUTARE'

Miglioriamo insieme la raccolta differenziata a scuola

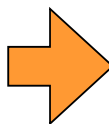
IL PROBLEMA DEI RIFIUTI

SONO TANTI

siamo in tanti e ognuno ne produce tanti

NON SONO BIODEGRADABILI

gran parte di quello che abbiamo non è fatto con materiali naturali



Riduciamo i rifiuti

Riusiamo oggetti e

imballaggi

Recuperiamo materiali

Ricicliamo

A SCUOLA

SI POSSONO FARE MENO RIFIUTI?

**SI POSSONO RIUSARE OGGETTI E
IMBALLAGGI?**

SI POSSONO RECUPERARE I MATERIALI?

SI POSSONO RICICLARE I RIFIUTI?

‘IMPARIAMO A RIFIUTARE’

DESTINATARI

tutte le scuole pubbliche e private parificate dei Consorzi

OBIETTIVI

- Realizzare una gestione dei rifiuti efficiente ed efficace
 - Far in modo che tutti differenzino in modo corretto
 - Aumentare % raccolta differenziata
 - Diminuire quantità rifiuto avviato allo smaltimento
 - Contenere i costi sostenuti dalle scuole
-

QUADRO NORMATIVO

Il Ministero della Pubblica Istruzione stanziava per le scuole pubbliche i seguenti importi (comprensivi di iva e tributo provinciale) a copertura del servizio di gestione dei rifiuti (Art. 33 bis della legge n. 31/2008):

- € 58 milioni a copertura degli insoluti al 31.12.06
- € 38,734 milioni a copertura dell'anno 2008 pari a 5,58 €/alunno da ripartire ai comuni sulla base del n. di alunni

Nessun importo stanziato a copertura insoluti anno 2007.

SITUAZIONE ESISTENTE –Consorzio Priula

CRITICITA' RILEVATE

Contenitori da esposizione:

- Sovrastimati
 - Bassa % raccolta differenziata
 - Rifiuti non solo da attività scolastica:
 - rifiuti da mensa in prevalenza
 - rifiuti da altre utenze confinanti
 - Esposti anche non pieni (secco)
-

SITUAZIONE ESISTENTE –Consorzio Priula

- sperimentazione 2008: avvio raccolta interna in 3 scuole che ha dato buoni risultati (riduzione del rifiuto secco non riciclabile, aumento della raccolta differenziata, diminuzione delle tariffe)

	Costo complessivo alunno (€/alunno x semestre)
2° semestre 2007	7,69
2° semestre 2008	3,39

- data base scuole completo
 - dall'analisi dei dati della sperimentazione: calcolo di uno standard indicativo litro/alunno per i contenitori
-

SITUAZIONE ESISTENTE –Consorzio Priula

€/ALUNNO	N. ALUNNI	IMPORTO TOT.	IMPORTO STANZIATO	DEBITO RESIDUO
€ 6,98	20.529	€ 143.292,42	€ 114.704,19	€ 28.588,23

Nota: esclusi laboratori 2 scuole superiori

	SITUAZIONE DEBITORIA	IMPORTO STANZIATO	DEBITO RESIDUO	% DEBITO RESIDUO
ANNO 2008	€ 322.772,71 *	€ 114.704,19	€ 208.068,52 *	64%

* per un comune dati indicativi

SITUAZIONE ESISTENTE –Consorzio Tv Tre

CRITICITA' RILEVATE

- rifiuti non solo da attività scolastica:
 - rifiuti da mensa in prevalenza
 - rifiuti da altre utenze confinanti

 - bassa % raccolta differenziata
 - non c'è metodo unico per esporre i rifiuti (contenitori, sacchetti sfusi)
 - non c'è un incaricato per la gestione dei rifiuti (contenitori sempre all'interno, contenitori sempre esposti)
-

SITUAZIONE ESISTENTE –Consorzio Tv Tre

- data base scuole in fase di realizzazione
(le scuole invieranno i dati sul numero di alunni)

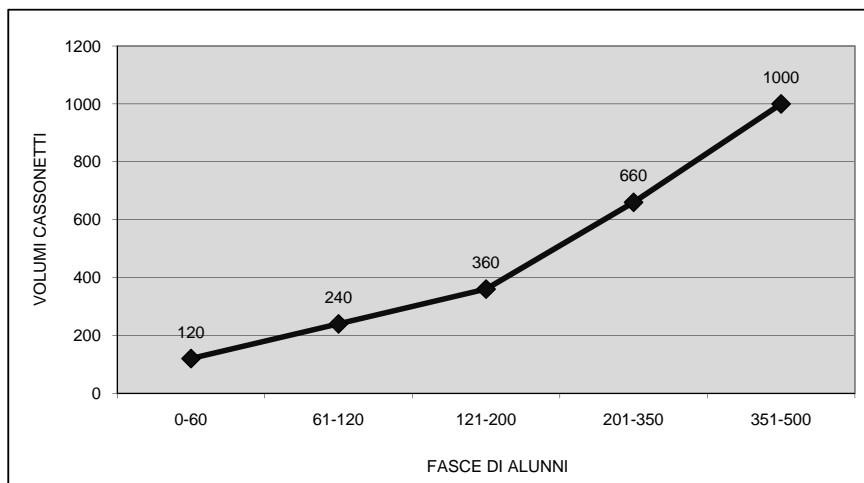
 - gestione separata rifiuti mensa, palestra

 - cambiamento sistema di raccolta per tutte le utenze con distribuzione dei nuovi contenitori

 - **dotazione di partenza** calcolata sul n. alunni sulla base dei dati a disposizione (i casi particolari verranno valutati di caso in caso con la scuola)
-

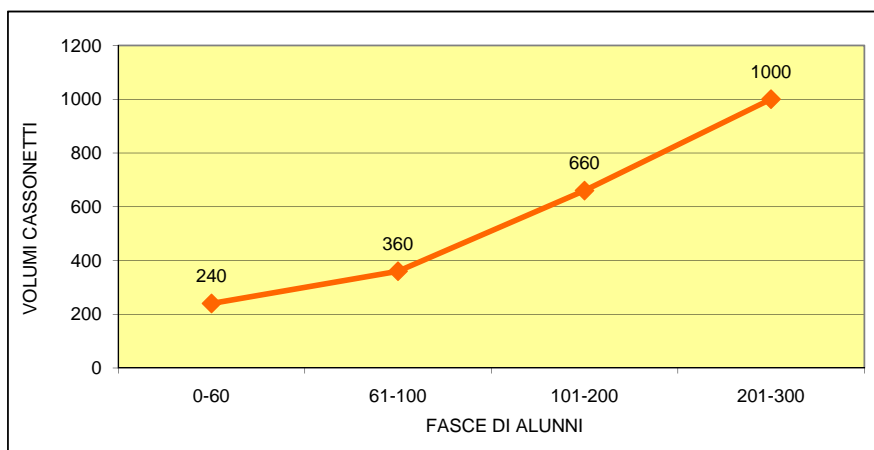
SITUAZIONE ESISTENTE –Consorzio Tv Tre

SECCO NON RICICLABILE



SITUAZIONE ESISTENTE –Consorzio Tv Tre

CARTA



SITUAZIONE ESISTENTE –Consorzio Tv Tre

UMIDO	22 litri
IMBALLAGGI IN PLASTICA E LATTINE	120 litri
VETRO	120 litri

SITUAZIONE ESISTENTE –Consorzio Tv Tre



Esponi i Contenitori...

Quando?

La sera prima del giorno di raccolta indicato dall'Ecocalendario (il servizio inizia alle 3 di notte).

Come?

Senza sacchi all'esterno e con il coperchio chiuso.



Dopo lo svuotamento i coperchi dei contenitori vengono lasciati aperti per segnalare che il servizio di raccolta è stato fatto.



Mancati svuotamenti possono essere segnalati al numero verde 800.07.66.11

RISULTATI ATTESI

- riduzione del rifiuto secco non riciclabile
 - aumento della raccolta differenziata
 - contenimento dei costi
-

COME FARE UNA BUONA RD

CONSAPEVOLEZZA

del problema dei rifiuti e delle possibili soluzioni



Realizzazione di attività di **EDUCAZIONE AMBIENTALE** per gli alunni in collaborazione con gli insegnanti
FORMAZIONE personale ATA, insegnanti

CONOSCENZA

delle regole della raccolta differenziata



Realizzazione di attività di **EDUCAZIONE AMBIENTALE** per gli alunni in collaborazione con gli insegnanti
DISTRIBUZIONE MATERIALE INFORMATIVO (cartelli, pieghevole..)
FORMAZIONE personale ATA, insegnanti, alunni

MOTIVAZIONE

a differenziare bene



EDUCAZIONE AMBIENTALE e **FORMAZIONE**
CONFRONTO con insegnanti e personale ATA

CONTENITORI

adeguati alla quantità e tipologia di rifiuti



ANALISI situazione esistente e eventuale dimensionamento di partenza contenitori da esposizione
CALCOLO necessità contenitori interni
FORNITURA E POSIZIONAMENTO nuovi contenitori sia da esposizione che interni

CONTROLLO RECIPROCO

monitorare eventuali errori per correggerli
più la raccolta è buona più si ricicla.



MONITORAGGIO autogestito
CONTROLLO da parte del Consorzio

LE FASI

1. FIRMA DELLA CONVENZIONE
2. ANALISI della situazione esistente dei contenitori da esposizione
3. CALCOLO necessità nuovi contenitori interni
4. FORNITURA E POSIZIONAMENTO nuovi contenitori interni e da esposizione
5. FORMAZIONE personale ATA e insegnanti
6. DISTRIBUZIONE MATERIALE INFORMATIVO (cartelli, pieghevole..)
7. EDUCAZIONE AMBIENTALE per alunni in collaborazione con gli insegnanti
8. MONITORAGGIO autogestito
9. CONTROLLO da parte del Consorzio
10. ADEGUAMENTO dei CONTENITORI DA ESPOSIZIONE a STANDARD DEFINITIVO

Per tutta la durata del progetto ci saranno contatti con i referenti per la gestione dei rifiuti individuati dalla scuola tra i docenti e il personale ATA.

I TEMPI

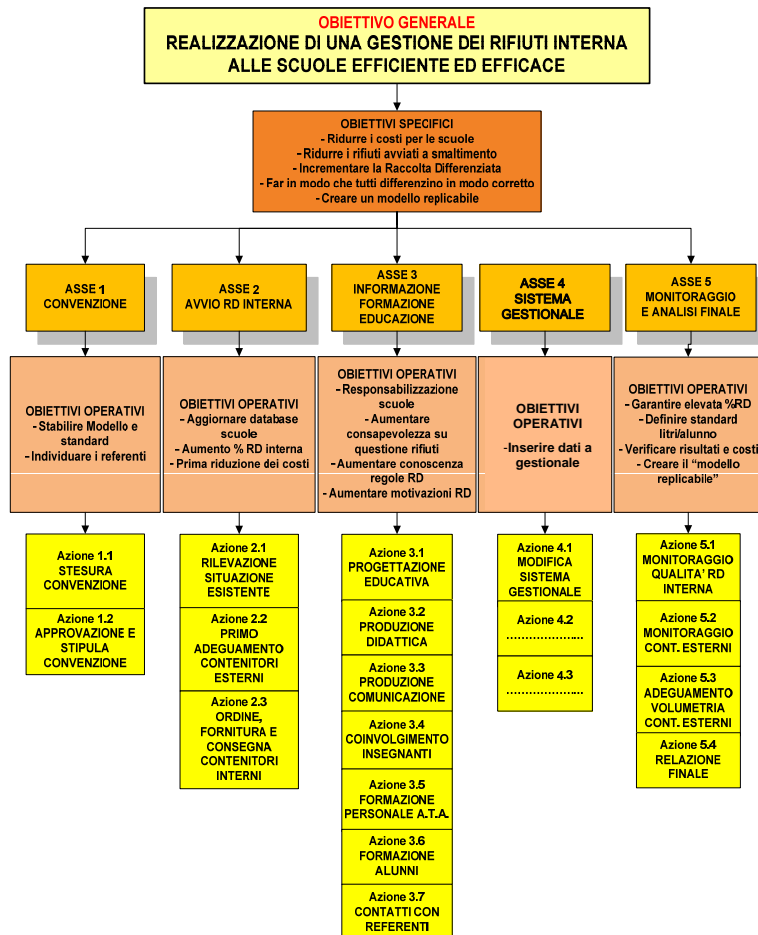
CONSORZIO PRIULA

- a breve avvio capillare della raccolta differenziata interna

TV TRE

- a breve dimensionamento di partenza dei contenitori da esposizione
 - inizio a.s. 2009-2010 avvio capillare della raccolta differenziata interna
-

NEL DETTAGLIO



ASSE I: CONVENZIONE

Stesura e stipula convenzione tra i Soggetti per definire azioni e costi a carico di:

➤ Consorzio

- Avvio RD
- Definizione volumetria standard/alunno
- Educazione e formazione
- Definizione servizi/attrezzature a carico

➤ Comune

- Gestione e smaltimento rifiuti mensa
- Gestione e smaltimento rifiuti centri estivi, asilo nido
- Gestione e smaltimento rifiuti altre utenze (es palestra..)

➤ Scuola

- Individuazione referenti (ruolo attivo della scuola)
 - Adesione a percorsi educativi/formativi
 - Adeguamento a standard forniti da Consorzio
 - Penalità per scuole non virtuose
-

ASSE I: CONVENZIONE

RUOLO ATTIVO DELLA SCUOLA

- Individuazione referenti (ruolo attivo della scuola)
 - Adesione a percorsi educativi/formativi
 - Adeguamento a standard forniti da Consorzio
 - Penalità per scuole non virtuose
-

ASSE 2:AVVIO RD INTERNA (1)

Scuole interessate:

tutte le scuole pubbliche e private parificate dei Consorzi



Partiranno subito le scuole del Consorzio Priula, per le quali esiste già il data base completo ed è già stata realizzata la sperimentazione.

Le scuole sono divise in gruppi in base:

- comune di appartenenza
 - costi sostenuti
 - risultati attuali di RD
-

ASSE 2:AVVIO RD INTERNA (2)

- Sopralluoghi in ogni scuola per definire:
 - Contenitori necessari RD interna (n. aule, laboratori, etc.)
 - Utilizzo corretto/scorretto contenitori esposizione
 - Primo adeguamento contenitori esposizione (riduzione immediata volumi eccessivi)
 - Ordine, fornitura, collocazione contenitori RD interna.
-

ASSE 3: INFORMAZIONE, FORMAZIONE, EDUCAZIONE

- Percorsi educativi per tutte le scuole (collaborazione con insegnanti)
 - Produzione materiale didattico (slides, cartelloni, schede...)
 - Produzione materiale di comunicazione (prodotti da definire e poi progettare, ad esempio: cartelli, poster, etichette...)
 - Informazione e coinvolgimento insegnanti referenti e colleghi docenti
 - Formazione personale ATA
 - Formazione alunni: interventi in tutte le scuole aderenti al progetto (avranno la priorità coloro che si iscrivono entro la scadenza riportata nel pieghevole distribuito ovvero il 30/06/2009)
 - Contatti con i referenti per tutta la durata del progetto
-

ASSE 4: SISTEMA GESTIONALE

- Inserimento contenitori a gestionale
- Controllo sui contenitori inseriti

ASSE 5: MONITORAGGIO E ANALISI FINALE

- Monitoraggio qualità RD interna autogestito e controlli del Consorzio
 - Monitoraggio qualità e volumi rifiuti nei contenitori esposizione
 - Definizione volumetria standard/alunno per ogni tipologia
 - Adeguamento contenitori esposizione a volumetria standard
 - Relazione conclusiva
-

CONTENITORI AULE

dotazione standard

AULE, UFFICI

Contenitori scelti: cestini



CONSORZIO PRIULA



CONSORZIO TV TRE

CONTENITORI PUNTI INTERNI

dotazione standard

ATRIO, PUNTO RISTORO:



CONTENITORI PUNTI ESTERNI

dotazione standard



CONTATTI

Consorzio Priula

Via donatori del sangue, 1
31020 Fontane di Villorba (Treviso)
Tel. 0422 916311
Fax 0422 911829

Consorzio Tv Tre

Vicolo Catrisana 6
31040 Trevignano (Treviso)
Tel. 0423 675700
Fax 0423 675799

Mail per il progetto:
comunicazione@priula.it